

## ZPĚTNÉ KLAPKY JEDNODUCHÉ, DVOJITÉ, KONCOVÉ

### Ochrana během přívalových dešťů.



V poslední době se stále častěji vyskytují přívalové deště, které převyšují množství srážek, jež je kanalizační systém schopen pojmout. Přetížené uliční dešťové stoky se zaplňují až po nejvyšší bod a všechny místnosti, které se nacházejí níže a nejsou správně zajištěny, bývají zaplaveny. K odstranění tohoto problému slouží zpětné klapky, které jsou také doplňkovou ochranou\* proti vniknutí hlodavců přímo do budovy prostřednictvím potrubí kanalizačního systému. Proto pamatujte na vysokou úroveň protizáplavové ochrany a minimalizujte riziko vzniku zpětného vzduťi\*\* instalováním dvojitých nebo jednoduchých zpětných klapek. Ve své nabídce máme plný rozsah velikostí od Ø 50 do Ø 500.

\*) Midas neposkytuje 100% záruku týkající se ochrany proti vniknutí hlodavců.


\*\*\*) Zpětné vzduťi je vzedmutí vodní hladiny, jež působí zpětný průtok odpadových vod.



### JEDNODUCHÉ ZPĚTNÉ KLAPKY 10

kód	DN	balení
 HTKLAP50	50	1
 HTKLAP75	75	1
 KGKLAP25PES	250	1
KGKLAP30PES	300	1

### ZPĚTNÉ KLAPKY - PRÉMIUM 10

kód	DN	balení
 KGKLAP11	110	1
KGKLAP12	125	1
KGKLAP16	160	1
KGKLAP20	200	1

### DVOJITÉ ZPĚTNÉ KLAPKY 10

kód	DN	balení
 KGKLAP 11duoP	110	1
 KGKLAP 11duo	110	1
 KGKLAP 16duo	160	1

## ZPĚTNÁ KLAPKA PRO INSTALACI VE SVISLÉM SMĚRU

Zpětná klapka premium, která je určená pro montáž ve svislé části kanalizace. Tato klapka pracuje automaticky, chrání místnosti před povodněmi způsobenými zpětným tokem odpadních vod.

### ZPĚTNÁ KLAPKA VE SVISLÉM SMĚRU 10

kód	DN	balení
 HTKL50VER	50	1
 HTKL11VER	110	1



## KONCOVÉ KLAPKY NEREZOVÉ 10



kód	DN	balení
KGKK11	110	1
KGKK16	160	1
KGKK20	200	1
KGKK25	250	1
KGKK30	300	1



## KONCOVÉ KLAPKY PLASTOVÉ 10

kód	DN	balení
KGKK11P	110	1
KGKK12P	125	1
KGKK16P	160	1
KGKK20P	200	1
KGKK25P	250	1
KGKK30P	300	1
KGKK40P	400	1
KGKK50P	500	1

## KONCOVÁ KLAPKA DRENÁŽNÍ 10



kód	DN	balení
KGKK01-DR	72-110	1

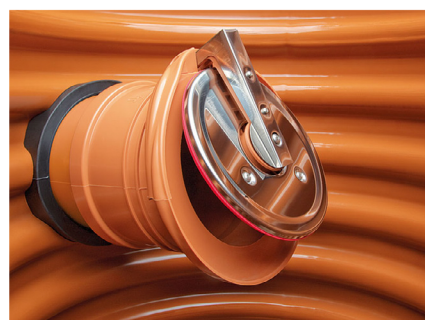


## KONCOVÉ KLAPKY

Koncová klapka je inovativní zařízení v nízko položených oblastech proti zaplavení budov, způsobené zpětným tokem dešťových vod vypouštěných do kanalizace. Klapky pracují plně automaticky. Koncové klapky účinně brání hlodavcům ve vstupu do budovy.



Koncové klapky jsou namontovány na potrubí směrem do boxů, septiků, nádrží a nebo do dešťových odvodňovacích příkopů i řek.



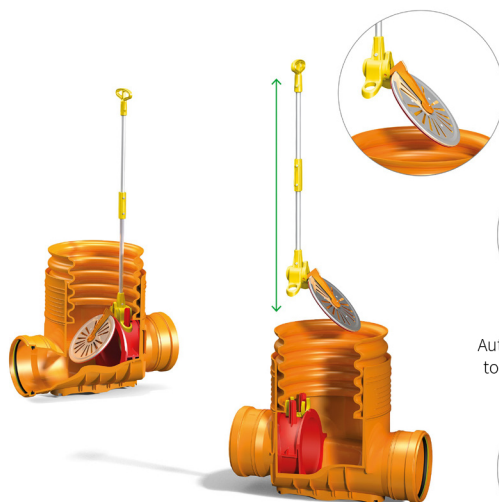
## REVIZNÍ ŠACHTY SE ZPĚTNOU KLAPKOU

### Princip fungování

Základní vlastností zpětné klapky je zabránění pohybu odpadní vody zpět do budovy a zaplavování nízko položených ploch. To může být způsobeno intenzivním deštěm, táním či záplavami. Při odtoku odpadní vody z budovy voda volně protéká revizní šachtou tak, že nadzvedne volně zavěšenou klapku v zařízení. Pokud dojde ke zpětnému toku, voda je zastavena klapkou, která bezpečně utěsní hlavici komory. Tento proces probíhá zcela automaticky. Zpětná klapka je připevněna k hliníkové tyči zakončené pákou. To umožňuje snadné vyjmutí klapky ze šachty při kontrole či údržbě. Po zkontrolování klapky umístíme lehce celou součástku zpět na své místo do šachty díky připevněné hliníkové tyči.

Pohyblivá součást připevněná k hliníkové tyči s pákou.

Hliníková tyč může být prodloužena o několik metrů, což umožňuje kontrolovat zařízení bez nutnosti přístupu dovnitř.



Umožnění vyjmutí součástky nad povrch země - výkon bez nutnosti vstupu do šachty.

Automatický proces zastavení zpětného toku vody, nevyžaduje vnější kontrolu.

